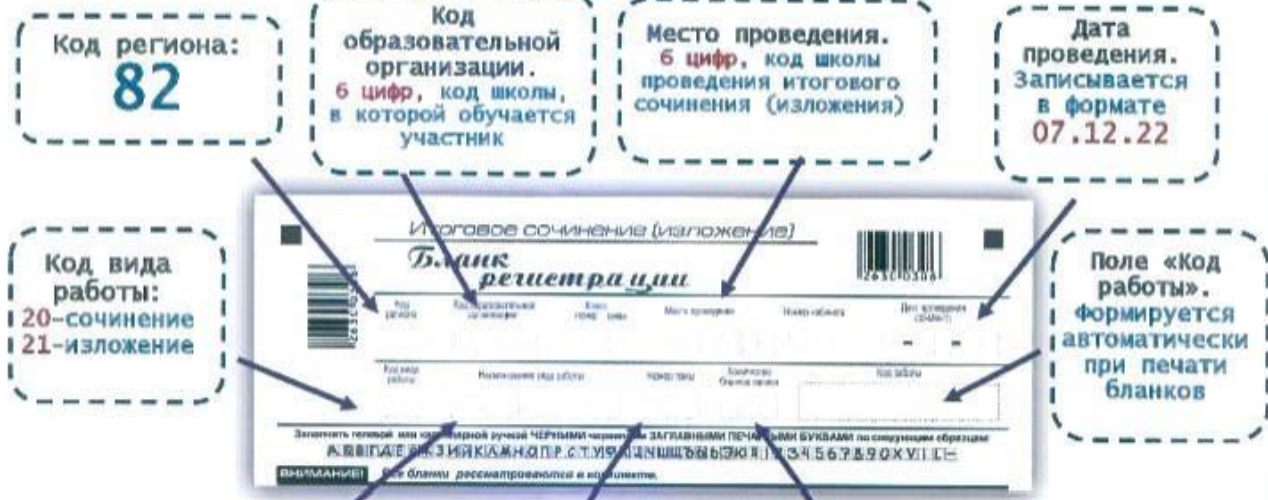


ПРАВИЛА ЗАПОЛНЕНИЯ БЛАНКОВ ИТОГОВОГО СОЧИНЕНИЯ (ИЗЛОЖЕНИЯ) В 2022/2023 УЧЕБНОМ ГОДУ

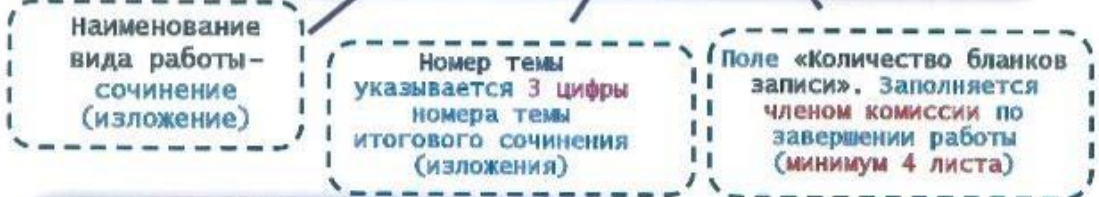


ИНДИВИДУАЛЬНЫЙ КОМПЛЕКТ БЛАНКОВ СОСТОИТ ИЗ 1 БЛАНКА РЕГИСТРАЦИИ И 4 БЛАНКОВ ЗАПИСИ С ОДИНАКОВЫМ КОДОМ РАБОТЫ



Основные правила заполнения бланков

- Все бланки заполняются гелевыми ручками с чернилами черного цвета. Цифры и буквы во всех заполняемых полях бланка вписываются в соответствии с образцом. Если участник не имеет информации для заполнения поля, он должен оставить это поле пустым (без прочерков).
- Категорически запрещается:**
 - Делать в полях и вне полей заметки, не относящиеся к содержанию бланков.
 - Использовать цветные ручки или простой карандаш.
 - Использовать иголки или ластик для корректировки внесенной в бланк информации.
 - Писать на обратной стороне бланка.



Сведения об участнике

Фамилия: _____

Имя: _____

Отчество: _____

Датум: _____

Серия: _____

Номер: _____

Фамилия, имя, отчество записываются из паспорта в именительном падеже

ВСЕ БЛАНКИ ОДНОСТОРОННИЕ! ПРИ НЕДОСТАТКЕ МЕСТА НА ЛИЦЕВОЙ СТОРОНЕ РАБОТУ МОЖНО ПРОДОЛЖИТЬ ТОЛЬКО НА СЛЕДУЮЩЕМ БЛАНКЕ ЗАПИСИ

При заполнении бланков записи информация о коде региона, коде работы, наименовании вида работы, а также номере темы дублируется из бланка регистрации! Лист нумеруется. **ФИО ПИШЕТСЯ ПРОПИСЬЮ**

Серия и Номер вносятся арабскими цифрами без пробелов (в соответствии с документом)

В нижнем правом углу участнику необходимо поставить свою подпись

С порядком проведения сочинения (изложения) ознакомлен(-а).

Подпись участника: _____