



Директор \_\_\_\_\_

## ПАСПОРТ

доступности для инвалидов объекта и предоставляемых на нем  
услуг в сфере образования (далее - услуги)

### I. КРАТКАЯ ХАРАКТЕРИСТИКА ОБЪЕКТА

Адрес объекта, на котором предоставляется(-ются) услуга (услуги): 297007, Республика Крым, район Красногвардейский, село Александровка, улица Школьная, дом 58

Наименование предоставляемой(-мых) услуги (услуг): общее образование, присмотр и уход за детьми

Сведения об объекте:

- отдельно стоящее здание 3 этажа, этажей, 6165 кв. м.
- часть здания \_\_\_\_\_ этажей (или помещение на \_\_\_\_\_ этаже), \_\_\_\_\_ кв. м.
- наличие прилегающего земельного участка (да, нет): 44557 кв. м

Название организации, которая предоставляет услугу населению, (полное наименование - согласно Уставу, сокращенное наименование): муниципальное бюджетное общеобразовательное учреждение «Александровская школа» Красногвардейского района Республики Крым, МБОУ «Александровская школа»

Адрес места нахождения организации: 297007, Республика Крым, район Красногвардейский, село Александровка, улица Школьная, дом 58

Основание для пользования объектом (оперативное управление, аренда, собственность): оперативное управление

Форма собственности (государственная, муниципальная, частная) муниципальная

Административно-территориальная подведомственность (федеральная, региональная, муниципальная): муниципальная

Наименование и адрес вышестоящей организации: управление образования Администрации Красногвардейского района Республики Крым, 297000, Республика Крым, пгт. Красногвардейское, ул. Энгельса, 3

### II. КРАТКАЯ ХАРАКТЕРИСТИКА ДЕЙСТВУЮЩЕГО ПОРЯДКА ПРЕДОСТАВЛЕНИЯ НА ОБЪЕКТЕ УСЛУГ НАСЕЛЕНИЮ

Сфера деятельности: образовательная

Плановая мощность (посещаемость, количество обслуживаемых в день, вместимость, пропускная способность): 277

Форма оказания услуг (на объекте, с длительным пребыванием, в т.ч. проживанием, обеспечение доступа к месту предоставления услуги, на дому, дистанционно): на дому

Категории обслуживаемого населения по возрасту (дети, взрослые трудоспособного возраста, пожилые; все возрастные категории): дети

Категории обслуживаемых инвалидов (инвалиды с нарушениями опорно-двигательного аппарата; нарушениями зрения, нарушениями слуха): инвалиды с нарушениями опорно-двигательного аппарата, нарушениями умственного развития

**III. ОЦЕНКА СОСТОЯНИЯ И ИМЕЮЩИХСЯ НЕДОСТАТКОВ В ОБЕСПЕЧЕНИИ УСЛОВИЙ ДОСТУПНОСТИ ДЛЯ ИНВАЛИДОВ ОБЪЕКТА**

N п/п	Основные показатели доступности для инвалидов объекта	Оценка состояния и имеющихся недостатков в обеспечении условий доступности для инвалидов объекта
1	2	3
1	выделенные стоянки автотранспортных средств для инвалидов	<i>нет</i>
2	сменные кресла-коляски	<i>нет</i>
3	адаптированные лифты	<i>нет</i>
4	поручни	<i>нет</i>
5	пандусы	<i>нет</i>
6	подъемные платформы (аппарели)	<i>нет</i>
7	раздвижные двери	<i>нет</i>
8	доступные входные группы	<i>ДУ</i>
9	доступные санитарно-гигиенические помещения	<i>ДУ</i>
10	достаточная ширина дверных проемов в стенах, лестничных маршей, площадок	<i>нет</i>
11	надлежащее размещение оборудования и носителей информации, необходимых для обеспечения беспрепятственного доступа к объектам (местам предоставления услуг) инвалидов, имеющих стойкие расстройства функции зрения, слуха и передвижения	<i>нет</i>
12	дублирование необходимой для инвалидов, имеющих стойкие расстройства функции зрения, зрительной информации - звуковой информацией, а также надписей, знаков и иной текстовой и графической информации - знаками, выполненными рельефно-точечным шрифтом Брайля и на контрастном фоне	<i>нет</i>
13	дублирование необходимой для инвалидов по слуху звуковой информации зрительной информацией	<i>нет</i>
14	иные	-

**IV. ОЦЕНКА СОСТОЯНИЯ И ИМЕЮЩИХСЯ НЕДОСТАТКОВ В ОБЕСПЕЧЕНИИ УСЛОВИЙ ДОСТУПНОСТИ ДЛЯ ИНВАЛИДОВ ПРЕДОСТАВЛЯЕМЫХ УСЛУГ**

N п/п	Основные показатели доступности для инвалидов предоставляемой услуги	Оценка состояния и имеющихся недостатков в обеспечении условий доступности для инвалидов предоставляемой услуги
1	2	3
1	наличие при входе в объект вывески с названием организации, графиком работы организации, планом здания, выполненных рельефно-точечным шрифтом Брайля и на контрастном фоне	<i>Нет</i>
2	обеспечение инвалидам помощи, необходимой для получения в доступной для них форме информации о правилах предоставления услуги, в том числе об оформлении необходимых для получения услуги документов, о совершении ими других необходимых для получения услуги действий	<i>Есть</i>
3	проведение инструктирования или обучения сотрудников, предоставляющих услуги населению, для работы с инвалидами, по вопросам, связанным с обеспечением доступности для них объектов и услуг	<i>Проводится</i>
4	наличие работников организаций, на которых административно-распорядительным актом возложено оказание инвалидам помощи при предоставлении им услуг	<i>Есть (приказ №217 от 03.07.2018г.)</i>
5	предоставление услуги с сопровождением инвалида по территории объекта работником организации	<i>Есть (тьютер.)</i>
6	предоставление инвалидам по слуху при необходимости услуги с использованием русского жестового языка, включая обеспечение допуска на объект сурдопереводчика, тифлопереводчика	<i>Нет</i>
7	соответствие транспортных средств, используемых для предоставления услуг населению, требованиям их доступности для инвалидов	<i>Нет</i>
8	обеспечение допуска на объект, в котором предоставляются услуги, собаки-проводника при наличии документа, подтверждающего ее специальное обучение, выданного по форме и в порядке, утвержденном приказом Министерства труда и социальной защиты Российской Федерации	<i>Нет</i>
9	наличие в одном из помещений, предназначенных	<i>Нет</i>

	для проведения массовых мероприятий, индукционных петель и звукоусиливающей аппаратуры	
10	адаптация официального сайта органа и организации, предоставляющих услуги в сфере образования, для лиц с нарушением зрения (слабовидящих)	<i>Есть</i>
11	обеспечение предоставления услуг тьютора	<i>Есть</i>
12	Иные: адаптированные образовательные программы	<i>Имеются</i>

**V. ПРЕДЛАГАЕМЫЕ УПРАВЛЕНЧЕСКИЕ РЕШЕНИЯ ПО СРОКАМ И ОБЪЕМАМ РАБОТ, НЕОБХОДИМЫМ ДЛЯ ПРИВЕДЕНИЯ ОБЪЕКТА И ПОРЯДКА ПРЕДОСТАВЛЕНИЯ НА НЕМ УСЛУГ В СООТВЕТСТВИИ С ТРЕБОВАНИЯМИ ЗАКОНОДАТЕЛЬСТВА РОССИЙСКОЙ ФЕДЕРАЦИИ ОБ ОБЕСПЕЧЕНИИ УСЛОВИЙ ИХ ДОСТУПНОСТИ ДЛЯ ИНВАЛИДОВ**

N п/п	Предлагаемые управленческие решения по объемам работ, необходимым для приведения объекта в соответствие с требованиями законодательства Российской Федерации об обеспечении условий их доступности для инвалидов	Сроки
1	<i>Вход в здание (запасной вход, входы в группы, расположенные на первом этаже):</i>	2030г
	<i>Привести пандус в соответствие нормативным требованиям;</i>	2030г
	<i>Установить противоскользящее покрытие на края ступеней;</i>	2030г
	<i>Установить поручни вдоль марша лестниц;</i>	2030г
	<i>Снизить высоту порогов входных дверей;</i>	2030г
	<i>Привести до соответствия ширину дверных проемов в стенах, лестничных маршей, площадок;</i>	2030г
	<i>Установить кнопку вызова персонала в пределах досягаемости инвалида-колясочника;</i>	2030г
	<i>Установить адаптированные лифты;</i>	По необходимости
	<i>Установить подъемные платформы (аппарели);</i>	По необходимости 2030г (в пределах финансирования)
	<i>Установить раздвижные двери.</i>	2030г (в пределах финансирования) По необходимости
2	<i>Территория, прилегающая к зданию (участок): текущий ремонт, организационные мероприятия.</i>	2030г
	<i>Обеспечить информационное сопровождение на путях движения с нанесением цветовой и/или тактильной маркировки;</i>	2030г
	<i>Снизить высоту бортового камня в местах пересечения тротуара с проезжей частью;</i>	2030г
	<i>Выделить места для парковки инвалидов, обозначить их соответствующими символами</i>	2030г

3	<i>Санитарно-гигиенические помещения: организационные мероприятия, индивидуальное решение с ТСР.</i>	2030г
	<i>В группах, где имеются унитазы: установить опорные поручни, оборудовать поручнями раковины.</i>	2030г
4	<i>Надлежащее размещение оборудования и носителей информации, необходимых для обеспечения беспрепятственного доступа к объектам (местам предоставления услуг) инвалидов, имеющих стойкие расстройства функции зрения, слуха и передвижения</i>	<i>По необходимости</i>
5	<i>Обеспечить сменными креслами-колясками</i>	<i>По необходимости</i>
6	<i>Обеспечить дублирование необходимой для инвалидов, имеющих стойкие расстройства функции зрения, зрительной информации - звуковой информацией, а также надписей, знаков и иной текстовой и графической информации - знаками, выполненными рельефно-точечным шрифтом Брайля и на контрастном фоне</i>	<i>По необходимости</i>
7	<i>Обеспечить дублирование необходимой для инвалидов по слуху звуковой информации зрительной информацией</i>	<i>По необходимости</i>

№ п/п	Предлагаемые управленческие решения по объемам работ, необходимым для приведения порядка предоставления услуг в соответствие с требованиями законодательства Российской Федерации об обеспечении условий их доступности для инвалидов	Сроки
1	<i>Оборудовать при входе в объект вывески с названием организации, графиком работы организации, планом здания, выполненными рельефно-точечным шрифтом Брайля и на контрастном фоне</i>	2030г <i>По необходимости</i>
2	<i>Предоставить инвалидам по слуху при необходимости услуги с использованием русского жестового языка, включая обеспечение допуска на объект сурдопереводчика, тифлопереводчика</i>	2030г <i>По необходимости</i>
3	<i>Обеспечить допуск на объект, в котором предоставляются услуги, собаки-проводника при наличии документа, подтверждающего ее специальное обучение, выданного по форме и в порядке, утвержденном приказом Министерства труда и социальной защиты Российской Федерации</i>	2030г <i>По необходимости</i>
4	<i>Обеспечить наличие в одном из помещений, предназначенных для проведения массовых мероприятий, индукционных петель и звукоусиливающей аппаратуры</i>	2030г <i>По необходимости</i>
5	<i>Привести в соответствие транспортные средства, используемых для предоставления услуг, требованиям их доступности для инвалидов</i>	2030г <i>По необходимости</i>
6	<i>Пройти курсы по предоставлению услуг в соответствии с требованиями законодательства Российской Федерации об обеспечении условий их доступности для инвалидов</i>	2020г

С учетом выводов оценки состояния и имеющихся недостатков в обеспечении условий доступности для инвалидов объекта и порядка предоставления услуги, приведенных в разделе III и IV паспорта.



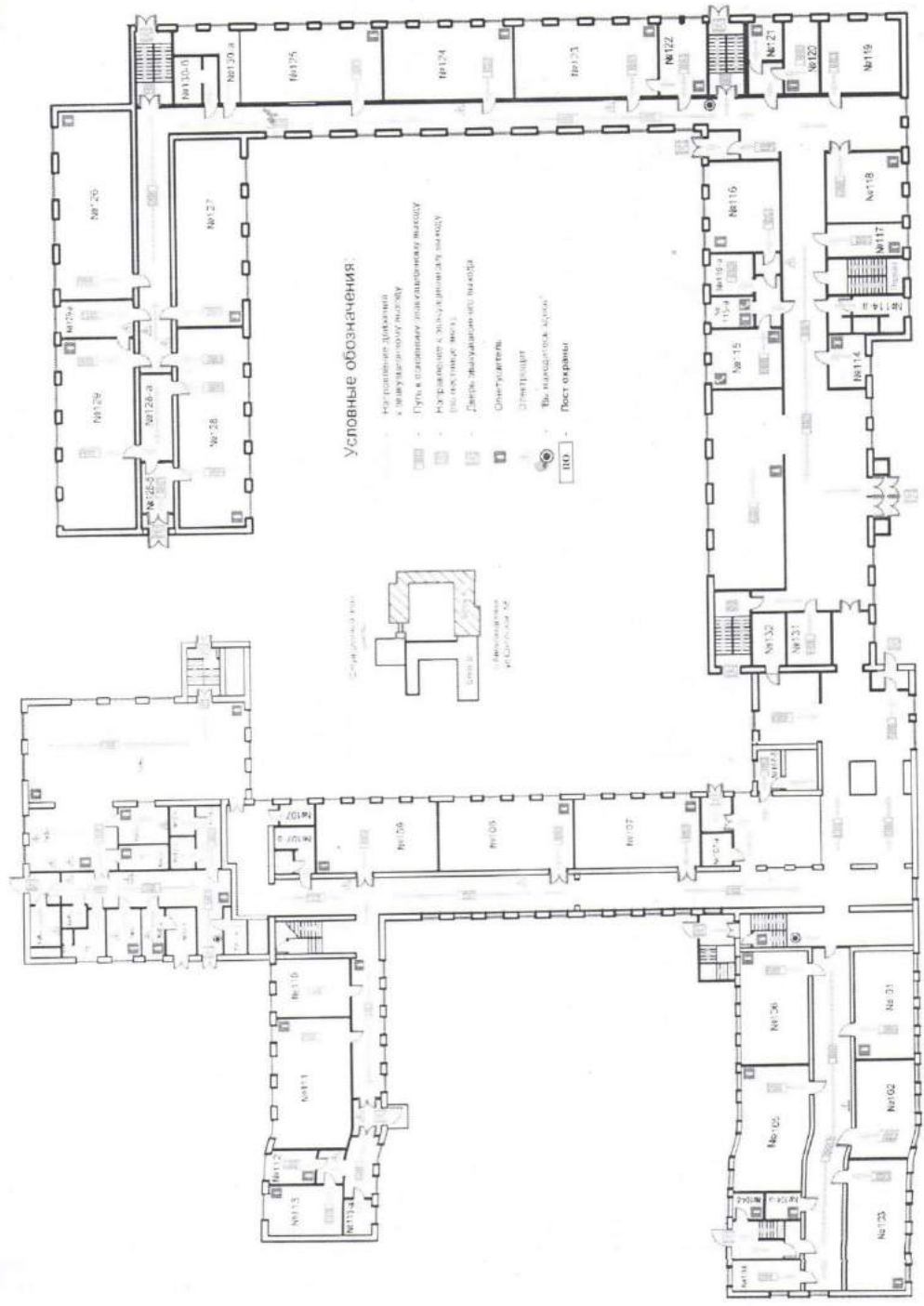






Постыжный план (схема) объекта (территории)

1 этаж

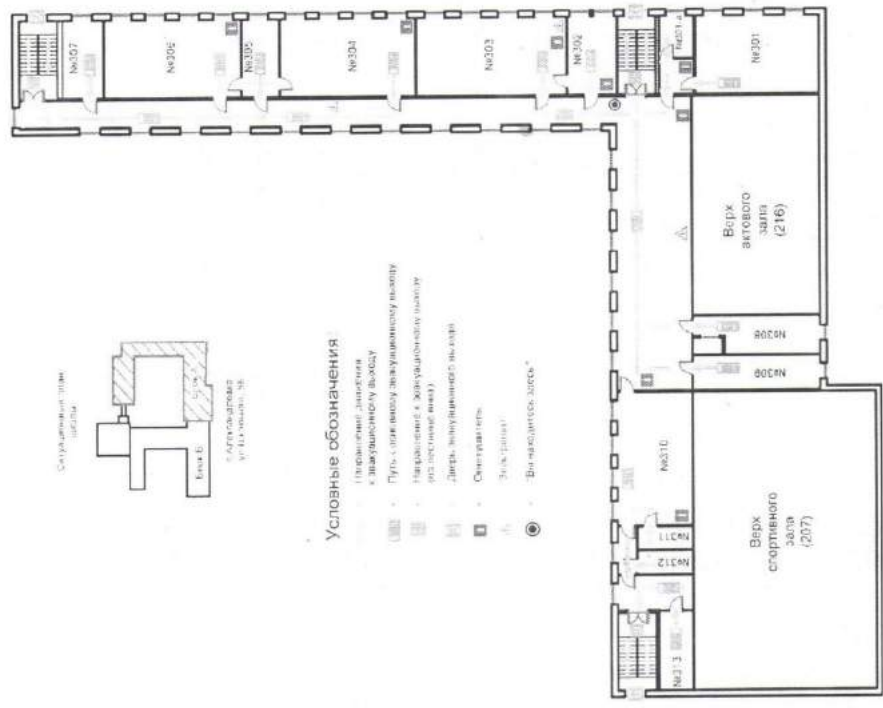






Потажный план (схема) объекта (территории)

3 этаж



«УТВЕРЖДАЮ»\*

Директор МБОУ «Александровская школа»

И.Е. Супрун

«09»

июня 2018



## АНКЕТА

### (информация об объекте социальной инфраструктуры) К ПАСПОРТУ ДОСТУПНОСТИ ОСИ

#### 1. Общие сведения об объекте

- 1.1. Наименование (вид) объекта общеобразовательное учреждение  
1.2. Адрес объекта : 297007, Республика Крым, район Красногвардейский, село Александровка, улица Школьная, дом 58  
1.3. Сведения о размещении объекта:  
- отдельно стоящее здание 3 этажа, 6165 кв.м.  
- часть здания \_\_\_\_\_ этажей (или на \_\_\_\_\_ этаже), \_\_\_\_\_ кв.м.  
1.4. Год постройки здания 1989 г., последнего капитального ремонта не было  
1.5. Дата предстоящих плановых ремонтных работ: текущего 2018г., капитального 2030г.

#### Сведения об организации, расположенной на объекте

- 1.6. Название организации (учреждения), (полное юридическое наименование – согласно Уставу, краткое наименование) муниципальное бюджетное общеобразовательное учреждение «Александровская школа» Красногвардейского района Республики Крым, МБОУ «Александровская школа»  
1.7. Юридический адрес организации (учреждения) 297007, Республика Крым, район Красногвардейский, село Александровка, улица Школьная, дом 58  
1.8. Основание для пользования объектом (оперативное управление, аренда, собственность) оперативное управление  
1.9. Форма собственности (государственная, негосударственная) муниципальная  
1.10. Территориальная принадлежность (федеральная, региональная, муниципальная) муниципальная  
1.11. Вышестоящая организация (наименование) управление образования Администрации Красногвардейского района Республики Крым  
1.12. Адрес вышестоящей организации, другие координаты 297000, Республика Крым, пгт. Красногвардейское, ул. Энгельса, 3

## 2. Характеристика деятельности организации на объекте

2.1 Сфера деятельности (здравоохранение, образование, социальная защита, физическая культура и спорт, культура, связь и информация, транспорт, жилой фонд, потребительский рынок и сфера услуг, другое

Образование

2.2 Виды оказываемых услуг образовательные услуги

2.3 Форма оказания услуг: (на объекте, с длительным пребыванием, в т.ч. проживанием, на дому, дистанционно) на объекте, на дому

2.4 Категории обслуживаемого населения по возрасту: (дети, взрослые трудоспособного возраста, пожилые; все возрастные категории) дети

2.5 Категории обслуживаемых инвалидов: инвалиды, передвигающиеся на коляске, инвалиды с нарушениями опорно-двигательного аппарата; нарушениями зрения, нарушениями слуха, нарушениями умственного развития

2.6 Плановая мощность: посещаемость (количество обслуживаемых в день), вместимость, пропускная способность 370 человек

2.7 Участие в исполнении ИПР инвалида, ребенка-инвалида (да, нет) Да

## 3. Состояние доступности объекта для инвалидов и других маломобильных групп населения (МГН)

3.1 Путь следования к объекту пассажирским транспортом

(описать маршрут движения с использованием пассажирского транспорта)

Маршрут №1

– привозит:

с. Александровка – с. Тимашовка – МБОУ «Александровская школа»,

с. Александровка – с. Тимашовка – МБОУ «Александровская школа»,

- увозит:

МБОУ «Александровская школа» - с. Тимашовка – с. Александровка,

МБОУ «Александровская школа» - с. Тимашовка – с. Александровка,

Маршрут №2

- привозит:

с. Александровка – с. Краснодарка – МБОУ Александровская школа»,

с. Александровка – с. Краснодарка – МБОУ Александровская школа»,

- увозит:

МБОУ «Александровская школа» - с. Краснодарка – с. Александровка,

МБОУ «Александровская школа» - с. Краснодарка – с. Александровка,

наличие адаптированного пассажирского транспорта к объекту отсутствует

3.2 Путь к объекту от ближайшей остановки пассажирского транспорта:

3.2.1 расстояние до объекта от остановки транспорта 30 м

3.2.2 время движения (пешком) 1 мин

- 3.2.3 наличие выделенного от проезжей части пешеходного пути (да, нет),  
 3.2.4 Перекрестки: нерегулируемые; регулируемые, со звуковой сигнализацией, таймером; нет  
 3.2.5 Информация на пути следования к объекту: акустическая, тактильная, визуальная; нет  
 3.2.6 Перепады высоты на пути: есть, нет

(описать \_\_\_\_\_)

Их обустройство для инвалидов на коляске: да, нет

(\_\_\_\_\_)

### 3.3 Вариант организации доступности ОСИ (формы обслуживания)\* с учетом СП 35-101-2001

№ п/п	Категория инвалидов (вид нарушения)	Вариант организации доступности объекта
1.	Все категории инвалидов и МГН	
	<i>в том числе инвалиды:</i>	ВНД
2	передвигающиеся на креслах-колясках	ВНД
3	с нарушениями опорно-двигательного аппарата	ДУ
4	с нарушениями зрения	ДУ
5	с нарушениями слуха	ДУ
6	с нарушениями умственного развития	ДУ

\* - указывается один из вариантов: «А», «Б», «ДУ», «ВНД»

### 4. Управленческое решение (предложения по адаптации основных структурных элементов объекта)

№ п \п	Основные структурно-функциональные зоны объекта	Рекомендации по адаптации объекта (вид работы)*
1	Территория, прилегающая к зданию (участок)	Капитальный ремонт
2	Вход (входы) в здание	Капитальный ремонт
3	Путь (пути) движения внутри здания (в т.ч. пути эвакуации)	Капитальный ремонт
4	Зона целевого назначения (целевого посещения объекта)	Капитальный ремонт
5	Санитарно-гигиенические помещения	Капитальный ремонт
6	Система информации на объекте (на всех зонах)	Капитальный ремонт

7	Пути движения к объекту (от остановки транспорта)	Капитальный ремонт
8.	Все зоны и участки	Капитальный ремонт

\*- указывается один из вариантов (видов работ): не нуждается; ремонт (текущий, капитальный); индивидуальное решение с ТСР; технические решения невозможны – организация альтернативной формы обслуживания

**Размещение информации на Карте доступности субъекта Российской Федерации согласовано**

*(подпись, Ф.И.О., должность; координаты для связи уполномоченного представителя объекта)*





«АЛЕКСАНДРОВСКАЯ ШКОЛА»

Директор МБОУ «Александровская

МБОУ

«АЛЕКСАНДРОВСКАЯ

ШКОЛА»

«15» июня 2018г.

И.Е. Супрун

## АКТ ОБСЛЕДОВАНИЯ объекта социальной инфраструктуры К ПАСПОРТУ ДОСТУПНОСТИ ОСИ

**с. Александровка**  
Наименование населенного пункта

«15» июня 2018г.

### 1. Общие сведения об объекте

- 1.1. Наименование (вид) объекта муниципальное бюджетное общеобразовательное учреждение «Александровская школа» Красногвардейского района Республики Крым
- 1.2. Адрес объекта 297007, Республика Крым, район Красногвардейский, село Александровка, улица Школьная, дом 58
- 1.3. Сведения о размещении объекта
- отдельно стоящее здание 3 этажа, 6165 кв.м
  - часть здания \_\_\_\_\_ этажей (или на \_\_\_\_\_ этаже), \_\_\_\_\_ кв.м
  - наличие прилегающего земельного участка (да, нет); 44557 кв.м
- 1.4. Год постройки здания 1989 год, последнего капитального ремонта не было
- 1.5. Дата предстоящих плановых ремонтных работ: текущего 2018 год, капитального 2030 год.
- 1.6. Название организации (учреждения), (полное юридическое наименование – согласно Уставу, краткое наименование) муниципальное бюджетное общеобразовательное учреждение «Александровская школа» Красногвардейского района Республики Крым, МБОУ «Александровская школа»
- 1.7. Юридический адрес организации (учреждения) 297007, Республика Крым, район Красногвардейский, село Александровка, улица Школьная, дом 58

### 2. Характеристика деятельности организации на объекте

Дополнительная информация

2.1 Сфера деятельности (здравоохранение, образование, социальная защита, физическая культура и спорт, культура, связь и информация, транспорт, жилой фонд, потребительский рынок и сфера услуг, другое)  
Образование

2.2 Виды оказываемых услуг образовательные услуги

2.3 Форма оказания услуг: (на объекте, с длительным пребыванием, в т.ч. проживанием, на дому, дистанционно) на объекте, на дому

2.4 Категории обслуживаемого населения по возрасту: (дети, взрослые трудоспособного возраста, пожилые; все возрастные категории) дети

2.5 Категории обслуживаемых инвалидов: инвалиды, передвигающиеся на коляске, инвалиды с нарушениями опорно-двигательного аппарата; нарушениями зрения, нарушениями слуха, нарушениями умственного развития

2.6 Плановая мощность: посещаемость (количество обслуживаемых в день), вместимость, пропускная способность 370 человек

2.7 Участие в исполнении ИПР инвалида, ребенка-инвалида (да, нет) Да

### 3. Состояние доступности объекта

3.1 Путь следования к объекту пассажирским транспортом (описать маршрут движения с использованием пассажирского транспорта)

Маршрут №1

– привозит:

с. Александровка – с. Тимашовка – МБОУ «Александровская школа»,

с. Александровка – с. Тимашовка – МБОУ «Александровская школа»,

- увозит:

МБОУ «Александровская школа» - с. Тимашовка – с. Александровка,

МБОУ «Александровская школа» - с. Тимашовка – с. Александровка,

Маршрут №2

- привозит:

с. Александровка – с. Краснодарка – МБОУ Александровская школа»,

с. Александровка – с. Краснодарка – МБОУ Александровская школа»,

- увозит:

МБОУ «Александровская школа» - с. Краснодарка – с. Александровка,

МБОУ «Александровская школа» - с. Краснодарка – с. Александровка,

наличие адаптированного пассажирского транспорта к объекту отсутствует

3.2 Путь к объекту от ближайшей остановки пассажирского транспорта:

3.2.1 расстояние до объекта от остановки транспорта 30 м

3.2.2 время движения (пешком) 1 мин

3.2.3 наличие выделенного от проезжей части пешеходного пути (да, нет),

3.2.4 Перекрестки: нерегулируемые; регулируемые, со звуковой сигнализацией, таймером; нет

3.2.5 Информация на пути следования к объекту: акустическая, тактильная, визуальная; нет

3.2.6 Перепады высоты на пути: есть, нет  
(описать \_\_\_\_\_)

Их обустройство для инвалидов на коляске: да, нет  
(\_\_\_\_\_)

### 3.3. Организация доступности объекта для инвалидов – форма обслуживания

№ п/п	Категория инвалидов (вид нарушения)	Вариант организации доступности объекта (формы обслуживания)*
1.	Все категории инвалидов и МГН	
	<i>в том числе инвалиды:</i>	
2	передвигающиеся на креслах-колясках	ВНД
3	с нарушениями опорно-двигательного аппарата	ДУ
4	с нарушениями зрения	ДУ
5	с нарушениями слуха	ДУ
6	с нарушениями умственного развития	А

\* - указывается один из вариантов: «А», «Б», «ДУ», «ВНД»

### 3.4. Состояние доступности основных структурно-функциональных зон

№ п/п	Основные структурно-функциональные зоны	Состояние доступности, в том числе для основных категорий инвалидов**	Приложение	
			№ на плане	№ фото
1	Территория, прилегающая к зданию (участок)	ДУ	3,4	3,4
2	Вход (входы) в здание	ДУ	1	1
3	Путь (пути) движения внутри здания (в т.ч. пути эвакуации)	ДУ	2,5,6,7,8,9,15	2,5,6,7,8,9,15
4	Зона целевого назначения здания (целевого посещения объекта)	ДУ – (О.Г.У) ВНД – (К.С)	10,11	10,11
5	Санитарно-гигиенические помещения	ВНД	12,13,14	12,13,14

6	Система информации и связи (на всех зонах)	ВНД	-	-
7	Пути движения к объекту (от остановки транспорта)	ДУ	3,1,4,2,5,6	3,1,4,2,5,6

\*\* Указывается: ДП-В - доступно полностью всем; ДП-И (К, О, С, Г, У) – доступно полностью избирательно (указать категории инвалидов); ДЧ-В - доступно частично всем; ДЧ-И (К, О, С, Г, У) – доступно частично избирательно (указать категории инвалидов); ДУ - доступно условно, ВНД - недоступно

### **3.5. ИТОГОВОЕ ЗАКЛЮЧЕНИЕ о состоянии доступности ОСИ: ВНД** **Объект временно недоступен для инвалидов всех категорий.**

#### **4. Управленческое решение (проект)**

##### **4.1. Рекомендации по адаптации основных структурных элементов объекта:**

№ п \п	Основные структурно-функциональные зоны объекта	Рекомендации по адаптации объекта (вид работы)*
1	Территория, прилегающая к зданию (участок)	Капитальный ремонт
2	Вход (входы) в здание	Капитальный ремонт
3	Путь (пути) движения внутри здания (в т.ч. пути эвакуации)	Капитальный ремонт
4	Зона целевого назначения здания (целевого посещения объекта)	Капитальный ремонт
5	Санитарно-гигиенические помещения	Капитальный ремонт
6	Система информации на объекте (на всех зонах)	Капитальный ремонт
7	Пути движения к объекту (от остановки транспорта)	Капитальный ремонт
8.	Все зоны и участки	Капитальный ремонт

\*- указывается один из вариантов (видов работ): не нуждается; ремонт (текущий, капитальный); индивидуальное решение с ТСР; технические решения невозможны – организация альтернативной формы обслуживания

##### **4.2. Период проведения работ 2018-2030 гг.**

в рамках исполнения Плана мероприятий («Дорожной карты») по повышению значений показателей доступности для инвалидов объекта и предоставляемых для них услуг в МБОУ «Александровская школа» на 2017-2030года

*(указывается наименование документа: программы, плана)*

**4.3 Ожидаемый результат (по состоянию доступности) после выполнения работ по адаптации увеличение количества обучающихся из категории детей- инвалидов. Доступно полностью всем**

Оценка результата исполнения программы, плана (по состоянию доступности)

4.4. Для принятия решения требуется, требуется (нужное подчеркнуть):

4.4.1. согласование на Комиссии \_\_\_\_\_

*(наименование Комиссии по координации деятельности в сфере обеспечения доступной среды жизнедеятельности для инвалидов и других МГН)*

4.4.2. согласование работ с надзорными органами (в сфере проектирования и строительства, архитектуры, охраны памятников, другое - указать) в сфере проектирования и строительства

4.4.3. техническая экспертиза; разработка проектно-сметной документации; требуется

4.4.4. согласование с вышестоящей организацией (собственником объекта); требуется

4.4.5. согласование с общественными организациями инвалидов организацией ветеранов, инвалидов, труда, военной службы и правоохранных органов по Красногвардейскому району, Российской общественной организацией инвалидов войны по Красногвардейскому району;

4.4.6. другое \_\_\_\_\_.

Имеется заключение уполномоченной организации о состоянии доступности объекта (наименование документа и выдавшей его организации, дата), прилагается

4.7. Информация может быть размещена (обновлена) на Карте доступности субъекта Российской Федерации \_\_\_\_\_

*(наименование сайта, портала)*

## 5. Особые отметки

### ПРИЛОЖЕНИЯ:

Результаты обследования:

- |  |                     |
|--|---------------------|
| 1. Территории, прилегающей к объекту       | на <u>1,2</u> л.    |
| 2. Входа (входов) в здание                 | на <u>3-5</u> л.    |
| 3. Путей движения в здании                 | на <u>6,7</u> л.    |
| 4. Зоны целевого назначения объекта        | на <u>8 - 11</u> л. |
| 5. Санитарно-гигиенических помещений       | на <u>12,13</u> л.  |
| 6. Системы информации (и связи) на объекте | на <u>14,15</u> л.  |

Результаты фотофиксации на объекте \_\_\_\_\_ на 1-15 л.

Поэтажные планы, паспорт БТИ \_\_\_\_\_ на 1-3 л.

Другое (в том числе дополнительная информация о путях движения к объекту) \_\_\_\_\_

Руководитель  
рабочей группы: заместитель директора Маликова Л.В. \_\_\_\_\_  
(Должность, Ф.И.О.) (Подпись)

Члены рабочей группы: заместитель директора Суркова В.Н. \_\_\_\_\_  
(Должность, Ф.И.О.) (Подпись)

заместитель директора Данилова С.А. \_\_\_\_\_  
(Должность, Ф.И.О.) (Подпись)

Председатель профкома Трубачев В.И. \_\_\_\_\_  
(Должность, Ф.И.О.) (Подпись)

В том числе:

представители общественных  
организаций инвалидов : Смолькина В.М. \_\_\_\_\_  
(Должность, Ф.И.О.) (Подпись)

\_\_\_\_\_ (Должность, Ф.И.О.) \_\_\_\_\_ (Подпись)

представители организации,  
расположенной на объекте \_\_\_\_\_  
(Должность, Ф.И.О.) (Подпись)

\_\_\_\_\_ (Должность, Ф.И.О.) \_\_\_\_\_ (Подпись)

Управленческое решение согласовано «15» июня 2018 г. (протокол № 2)  
Комиссией (название): ответственные за организацию работы по обеспечению  
условий доступности для инвалидов объекта и предоставляемых для них услуг.

### І Результаты обследования:

#### 1. Территории, прилегающей к зданию (участка)

Муниципального бюджетного общеобразовательного учреждения  
«Александровская школа» Красногвардейского района Республики Крым  
297007, Республика Крым, район Красногвардейский, село Александровка,  
улица Школьная, дом 58  
Наименование объекта, адрес

№ п/п	Наименование функционально-планировочного элемента	Наличие элемента			Выявленные нарушения и замечания		Работы по адаптации объектов	
		есть/нет	№ на плане	№ фото	Содержание	Значимо для инвалида (категория)	Содержание	Виды работ
1.1	Вход (входы) на территорию	есть	1,2	1,2	Отсутствует информация об ОСИ	все	Установить информацию на входе	Ремонт текущий
1.2	Путь (пути) движения на территории	есть	3,4	3,4	Неровная поверхность покрытия, отсутствие ограждения, бордюра с направляющей функцией вдоль тротуара	Г,С,К,О	Ремонт поверхности покрытия с нанесением цветной и тактильной маркировки, установка ограждения, бордюра с направляющей функцией вдоль тротуара	Ремонт капитальный
1.3	Лестница (наружная)	нет	1,2	1,2				
1.4	Пандус (наружный)	нет	-	-				
1.5	Автостоянка и парковка	Нет	3	3				
	ОБЩИЕ требования к зоне	есть	1,2 3,4	1,2 3,4	Не адаптировано для всех групп МГН.	все	Обеспечить доступность всех групп МГН	Ремонт капитальный



## II Заключение по зоне:

Наименование структурно- функциональной зоны	Состояние доступности* (к пункту 3.4 Акта обследования ОСИ)	Приложение		Рекомендации по адаптации (вид работы)** к пункту 4.1 Акта обследования ОСИ
		№ на плане	№ фото	
Территории, прилегающей к зданию (участка)	ДУ	1,2,3,4	1,2,3,4	Капитальный ремонт

\* указывается: ДП-В - доступно полностью всем; ДП-И (К, О, С, Г, У) – доступно полностью избирательно (указать категории инвалидов); ДЧ-В - доступно частично всем; ДЧ-И (К, О, С, Г, У) – доступно частично избирательно (указать категории инвалидов); ДУ - доступно условно, ВНД - недоступно

\*\*указывается один из вариантов: не нуждается; ремонт (текущий, капитальный); индивидуальное решение с ТСР; технические решения невозможны – организация альтернативной формы обслуживания

Комментарий к заключению: выполнить в комплексе ремонт территории, прилегающей к зданию (участка) – СП 59.13330.2012. «СНиП 35.01-2001 Доступность зданий и сооружений для маломобильных групп населения»

### I Результаты обследования:

#### 2. Входа (входов) в здание

Муниципального бюджетного общеобразовательного учреждения «Александровская школа» Красногвардейского района Республики Крым

297007, Республика Крым, район Красногвардейский, село Александровка, улица Школьная, дом 58

Наименование объекта, адрес

№ п/п	Наименование функционально-планировочного элемента	Наличие элемента			Выявленные нарушения и замечания		Работы по адаптации объектов	
		есть/нет	№ на	№ фото	Содержание	Значимо для инвалида (категория)	Содержание	Виды работ
2.1	Лестница (наружная)	есть	1,2	1,2	Отсутствие тактильной полосы перед маршем вверху и внизу (центральный и специальный вход), отсутствие контрастных маркировок крайних ступеней (центрального и специального входа), поручней с двух сторон на наружной лестнице (центральный вход, специальный вход), горизонтального	Г, К, С, О	Установка тактильной полосы перед маршем вверху и внизу (центральный и специальный вход), создание контрастных маркировок крайних ступеней (центральный и специальный вход), установка поручней с двух сторон на наружной лестнице (центральный и специальн	

					завершения поручня на наружной лестнице, нетравмирующих окончаний поручней на наружной лестнице.		ый вход), установка горизонтальных завершений поручней на наружной лестнице, установка нетравмирующих окончаний поручней на наружной лестнице	
2.2	Пандус (наружный)	нет	2	2	Отсутствие наружного пандуса с поручнями	Г,С,К,О	Установить пандус по ГОСТу	Ремонт капитальный
2.3	Входная площадка (перед дверью)	есть	5,6	5,6	Не соответствует	Г,С,К,О	Ремонт поверхности и покрытия	Ремонт капитальный
2.4	Дверь (входная и дверь в тамбуре)	есть	5,7	5,7	Порог завышен, не соответствует высота и ширина дверей	Г, С, К, О	Порог и перепад высот в дверном проёме: отсутствует или не более 0,025 м, установить двери в соответствии с требованиями	Ремонт капитальный
2.5	Тамбур	есть	7	7	соответствует			
	ОБЩИЕ требования к зоне	есть	1,2 5,6 7	1,2 5,6 7	Не адаптировано для всех групп МГН	все	Обеспечить доступность всех групп МГН	Ремонт капитальный

## II Заключение по зоне:

Наименование структурно-функциональной зоны	Состояние доступности*	Приложение		Рекомендации по адаптации (вид работы)**
		№ на плане	№ фото	

	(к пункту 3.4 Акта обследования ОСИ)			к пункту 4.1 Акта обследования ОСИ
Вход (входы) в здание	ДУ	1,2	1,2	Ремонт капитальный

\* указывается: ДП-В - доступно полностью всем; ДП-И (К, О, С, Г, У) – доступно полностью избирательно (указать категории инвалидов); ДЧ-В - доступно частично всем; ДЧ-И (К, О, С, Г, У) – доступно частично избирательно (указать категории инвалидов); ДУ - доступно условно, ВНД - недоступно

\*\*указывается один из вариантов: не нуждается; ремонт (текущий, капитальный); индивидуальное решение с ТСР; технические решения невозможны – организация альтернативной формы обслуживания

Комментарий к заключению: выполнить в комплексе ремонт входной группы,– СП 59.13330.2012. «СНиП 35.01-2001 Доступность зданий и сооружений для маломобильных групп населения»

### І Результаты обследования:

#### 3. Пути (путей) движения внутри здания (в т.ч. путей эвакуации)

Муниципального бюджетного общеобразовательного учреждения «Александровская школа» Красногвардейского района Республики Крым

297007, Республика Крым, район Красногвардейский, село Александровка, улица

Школьная, дом 58

Наименование объекта, адрес

№ п/п	Наименование функционально-планировочного элемента	Наличие элемента			Выявленные нарушения и замечания		Работы по адаптации объектов	
		есть/нет	№ на	№ фото	Содержание	Значимо для инвалида (категория)	Содержание	Виды работ
3.1	Коридор (вестибюль, зона ожидания, галерея, балкон)	есть	8	8	Отсутствие пиктограммы в коридорах	С, Г	Установка пиктограммы в коридорах	Ремонт капитальный
3.2	Лестница (внутри здания)	есть	9	9	Отсутствие контрастной маркировки крайних ступеней, отсутствие поручней с одной стороны, горизонтальных завершений поручней, нетравмирующих окончаний поручней	С, К, Г, О	Создание контрастной маркировки крайних ступеней, установка поручней с одной стороны, установка горизонтальных завершений поручней, установка нетравмирующих окончаний поручней	Ремонт капитальный
3.3	Пандус (внутри здания)	нет	-					
3.4	Лифт пассажирский (или подъемник)	нет	-					

3.5	Дверь	есть	10	10	Не соответствует ширина и высота дверного проёма	К	Замена дверных проёмов	Ремонт капитальный
3.6	Пути эвакуации (в т.ч. зоны безопасности)	есть	15	15	нет			
	ОБЩИЕ требования к зоне	есть	8,9 10, 15	8,9 10, 15	Не адаптировано для всех групп МГН	все	Обеспечить доступность всех групп МГН	Ремонт капитальный

## II Заключение по зоне:

Наименование структурно-функциональной зоны	Состояние доступности* (к пункту 3.4 Акта обследования ОСИ)	Приложение		Рекомендации по адаптации (вид работы)** к пункту 4.1 Акта обследования ОСИ
		№ на плане	№ фото	
Пути (путей) движения внутри здания (в т.ч. путей эвакуации)	ДУ	7,8,9,10,11,15	7,8,9,10,11,15	Ремонт капитальный

\* указывается: ДП-В - доступно полностью всем; ДП-И (К, О, С, Г, У) – доступно полностью избирательно (указать категории инвалидов); ДЧ-В - доступно частично всем; ДЧ-И (К, О, С, Г, У) – доступно частично избирательно (указать категории инвалидов); ДУ - доступно условно, ВНД - недоступно

\*\* указывается один из вариантов: не нуждается; ремонт (текущий, капитальный); индивидуальное решение с ТСР; технические решения невозможны – организация альтернативной формы обслуживания

Комментарий к заключению: выполнить в комплексе ремонт группы – пути (путей) движения внутри здания (в т.ч. путей эвакуации) – СП 59.13330.2012. «СНиП 35.01-2001 Доступность зданий и сооружений для маломобильных групп населения»

**I Результаты обследования:**

**4. Зоны целевого назначения здания (целевого посещения объекта)**

**Вариант I – зона обслуживания инвалидов**

Муниципального бюджетного общеобразовательного учреждения  
«Александровская школа» Красногвардейского района Республики Крым  
297007, Республика Крым, район Красногвардейский, село Александровка, улица  
Школьная, дом 58

Наименование объекта, адрес

№ п/п	Наименование функционально-планировочного элемента	Наличие элемента			Выявленные нарушения и замечания		Работы по адаптации объектов	
		есть/нет	№ на плане	№ фото	Содержание	Значимо для инвалида (категория)	Содержание	Виды работ
4.1	Кабинетная форма обслуживания	есть	10, 11,	10, 11,	Несоответствие ширины проёма двери в кабинете №108, отсутствие информации тактильной в кабинете №108, отсутствие зоны для кресла – коляски в кабинете №108	Г, С, К, О	Замена ширины проёма двери в кабинете №108, установка информации тактильной в кабинете №108, создание зоны для кресла-коляски в кабинете №108	
4.2	Зальная форма обслуживания	нет	-					
4.3	Прилавочная форма обслуживания	нет	-					
4.4	Форма обслуживания с перемещением по маршруту	нет	-					



4.5	Кабина индивидуального обслуживания	нет	-					
	ОБЩИЕ требования к зоне	есть	10, 11,	10, 11	Не адаптирован о для всех групп МГН	все	Обеспечить доступность всех групп МГН	Ремонт капитальный

## II Заключение по зоне:

Наименование структурно-функциональной зоны	Состояние доступности* (к пункту 3.4 Акта обследования ОСИ)	Приложение		Рекомендации по адаптации (вид работы)** к пункту 4.1 Акта обследования ОСИ
		№ на плане	№ фото	
Зоны целевого назначения здания (целевого посещения объекта)	ДУ – (О, У, Г) ВНД – (К, С)	10,11	10,11,	Ремонт капитальный

\* указывается: ДП-В - доступно полностью всем; ДП-И (К, О, С, Г, У) – доступно полностью избирательно (указать категории инвалидов); ДЧ-В - доступно частично всем; ДЧ-И (К, О, С, Г, У) – доступно частично избирательно (указать категории инвалидов); ДУ - доступно условно, ВНД - недоступно

\*\*указывается один из вариантов: не нуждается; ремонт (текущий, капитальный); индивидуальное решение с ТСР; технические решения невозможны – организация альтернативной формы обслуживания

Комментарий к заключению: выполнить в комплексе ремонт зоны целевого назначения здания (целевого посещения объекта) – СП 59.13330.2012. «СНиП 35.01-2001 Доступность зданий и сооружений для маломобильных групп населения»

Приложение 4 (II)  
к Акту обследования ОСИ  
к паспорту доступности ОСИ  
МБОУ «Александровская школа»  
Протокол №2  
от «15» июня 2018 г.

### I Результаты обследования:

#### 4. Зоны целевого назначения здания (целевого посещения объекта) Вариант II – места приложения труда

Наименование функционально-планировочного элемента	Наличие элемента			Выявленные нарушения и замечания		Работы по адаптации объектов	
	есть/нет	№ на	№ фото	Содержание	Значимо для инвалида (категория)	Содержание	Виды работ
Место приложения труда	нет	-	-				

### II Заключение по зоне:

Наименование структурно-функциональной зоны	Состояние доступности* (к пункту 3.4 Акта обследования ОСИ)	Приложение		Рекомендации по адаптации (вид работы)** к пункту 4.1 Акта обследования ОСИ
		№ на плане	№ фото	
Место приложения труда	-	-	-	-

\* указывается: ДП-В - доступно полностью всем; ДП-И (К, О, С, Г, У) – доступно полностью избирательно (указать категории инвалидов); ДЧ-В - доступно частично всем; ДЧ-И (К, О, С, Г, У) – доступно частично избирательно (указать категории инвалидов); ДУ - доступно условно, ВНД - недоступно

\*\*указывается один из вариантов: не нуждается; ремонт (текущий, капитальный); индивидуальное решение с ТСР; технические решения невозможны – организация альтернативной формы обслуживания

Комментарий к заключению: \_\_\_\_\_

Приложение 4 (Ш)  
к Акту обследования ОСИ  
к паспорту доступности ОСИ  
МБОУ «Александровская школа»  
Протокол №2  
от «15» июня 2018 г.

### I Результаты обследования:

#### 4. Зоны целевого назначения здания (целевого посещения объекта) Вариант III – жилые помещения

Наименование функционально-планировочного элемента	Наличие элемента			Выявленные нарушения и замечания		Работы по адаптации объектов	
	есть/ нет	№ на	№ фото	Содержание	Значимо для инвалида (категория)	Содержание	Виды работ
Жилые помещения	нет	-	-				

### II Заключение по зоне:

Наименование структурно-функциональной зоны	Состояние доступности* (к пункту 3.4 Акта обследования ОСИ)	Приложение		Рекомендации по адаптации (вид работы)** к пункту 4.1 Акта обследования ОСИ
		№ на плане	№ фото	
Жилые помещения	-	-	-	-

\* указывается: ДП-В - доступно полностью всем; ДП-И (К, О, С, Г, У) – доступно полностью избирательно (указать категории инвалидов); ДЧ-В - доступно частично всем; ДЧ-И (К, О, С, Г, У) – доступно частично избирательно (указать категории инвалидов); ДУ - доступно условно, ВНД - недоступно

\*\*указывается один из вариантов: не нуждается; ремонт (текущий, капитальный); индивидуальное решение с ТСП; технические решения невозможны – организация альтернативной формы обслуживания

Комментарий к заключению: \_\_\_\_\_

## I Результаты обследования:

### 5. Санитарно-гигиенических помещений

Муниципального бюджетного общеобразовательного учреждения  
«Александровская школа» Красногвардейского района Республики Крым  
297007, Республика Крым, район Красногвардейский, село Александровка, улица  
Школьная, дом 58

Наименование объекта, адрес

№ п/п	Наименование функционально-планировочного элемента	Наличие элемента			Выявленные нарушения и замечания		Работы по адаптации объектов	
		есть/нет	№ на плане	№ фото	Содержание	Значимо для инвалида (категория)	Содержание	Виды работ
5.1	Туалетная комната	есть	12, 13, 14	12, 13, 14	Отсутствие знака доступности помещения, тактильной маркировки санузла, несоответствие ширины дверного проёма, зоны у раковины (глубина и ширина), высоты раковины, отсутствие опорного поручня, кабин для инвалидов, знака доступности кабины, опорных поручней в кабине,	К, О, С, Г	Создание знака доступности помещения, тактильной маркировки санузла, замена ширины дверного проёма, зоны у раковины (глубина и ширина), замена высоты раковины, установка опорного поручня, установка кабин для инвалидов, установка знака доступности кабины, установка	Ремонт капитальный

					крючков для костылей		опорных поручней в кабине, установка крючков для костылей	
5.2	Душевая/ ванная комната	нет	-					
5.3	Бытовая комната (гардеробная)	нет	-					
	ОБЩИЕ требования к зоне	есть	12, 13, 14	12, 13, 14	Не адаптировано для всех групп МГН	все	Обеспечить доступность всех групп МГН	Ремонт капитальный

## II Заключение по зоне:

Наименование структурно-функциональной зоны	Состояние доступности* (к пункту 3.4 Акта обследования ОСИ)	Приложение		Рекомендации по адаптации (вид работы)** к пункту 4.1 Акта обследования ОСИ
		№ на плане	№ фото	
Санитарно-гигиенических помещений	ВНД	12, 13, 14	12, 13, 14	Ремонт капитальный

\* указывается: ДП-В - доступно полностью всем; ДП-И (К, О, С, Г, У) – доступно полностью избирательно (указать категории инвалидов); ДЧ-В - доступно частично всем; ДЧ-И (К, О, С, Г, У) – доступно частично избирательно (указать категории инвалидов); ДУ - доступно условно, ВНД - недоступно

\*\*указывается один из вариантов: не нуждается; ремонт (текущий, капитальный); индивидуальное решение с ТСП; технические решения невозможны – организация альтернативной формы обслуживания

Комментарий к заключению: выполнить в комплексе ремонт зоны санитарно-гигиенических помещений – СП 59.13330.2012. «СНиП 35.01-2001 Доступность зданий и сооружений для маломобильных групп населения»

**I Результаты обследования:**  
**6. Системы информации на объекте**

Муниципального бюджетного общеобразовательного учреждения  
«Александровская школа» Красногвардейского района Республики Крым  
297007, Республика Крым, район Красногвардейский, село Александровка, улица  
Школьная, дом 58

Наименование объекта, адрес

№ п/п	Наименование функционально-планировочного элемента	Наличие элемента			Выявленные нарушения и замечания		Работы по адаптации объектов	
		есть/нет	№ на плане	№ фото	Содержание	Значимо для инвалида (категория)	Содержание	Виды работ
6.1	Визуальные средства	нет	1,2	1,2	отсутствие	К, О, С, Г	установка	Ремонт капитальный
6.2	Акустические средства	нет	1,2	1,2	отсутствие	С, Г	установка	Ремонт капитальный
6.3	Тактильные средства	нет	1,2	1,2	отсутствие	С	установка	Ремонт капитальный
	ОБЩИЕ требования к зоне	есть	1,2	1,2	Не адаптировано для всех групп МГН	все	Обеспечить доступность всех групп МГН	Ремонт капитальный

**II Заключение по зоне:**

Наименование структурно-функциональной зоны	Состояние доступности* (к пункту 3.4 Акта обследования ОСИ)	Приложение		Рекомендации по адаптации (вид работы)** к пункту 4.1 Акта обследования ОСИ
		№ на плане	№ фото	
Системы информации на объекте	ВНД	1,2	1,2	Ремонт капитальный

\* указывается: ДП-В - доступно полностью всем; ДП-И (К, О, С, Г, У) – доступно полностью избирательно (указать категории инвалидов); ДЧ-В - доступно частично всем; ДЧ-И (К, О, С, Г, У) – доступно частично избирательно (указать категории инвалидов); ДУ - доступно условно, ВНД - недоступно

\*\*указывается один из вариантов: не нуждается; ремонт (текущий, капитальный); индивидуальное решение с ТСР; технические решения невозможны – организация альтернативной формы обслуживания

Комментарий к заключению: выполнить в комплексе монтаж визуальных, акустических и тактильных средств – СП 59.13330.2012. «СНиП 35.01-2001 Доступность зданий и сооружений для маломобильных групп населения»



Вход в здание школы (центральный)



Вход в здание школы (запасной)





Автостоянка и парковка





Пути движения на территории





Дверь входная



Входная площадка (перед дверью)



Тамбур



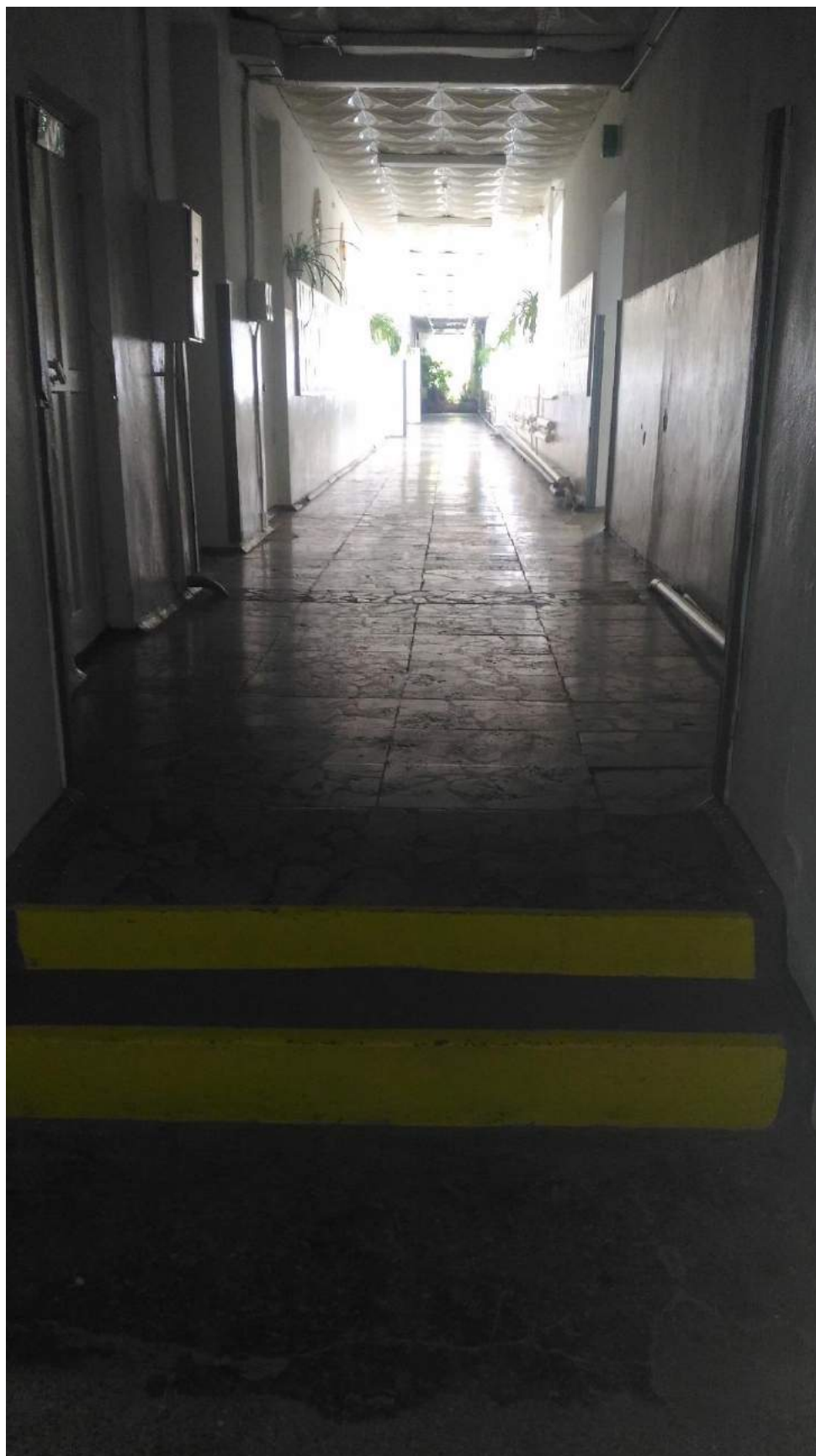


Коридор





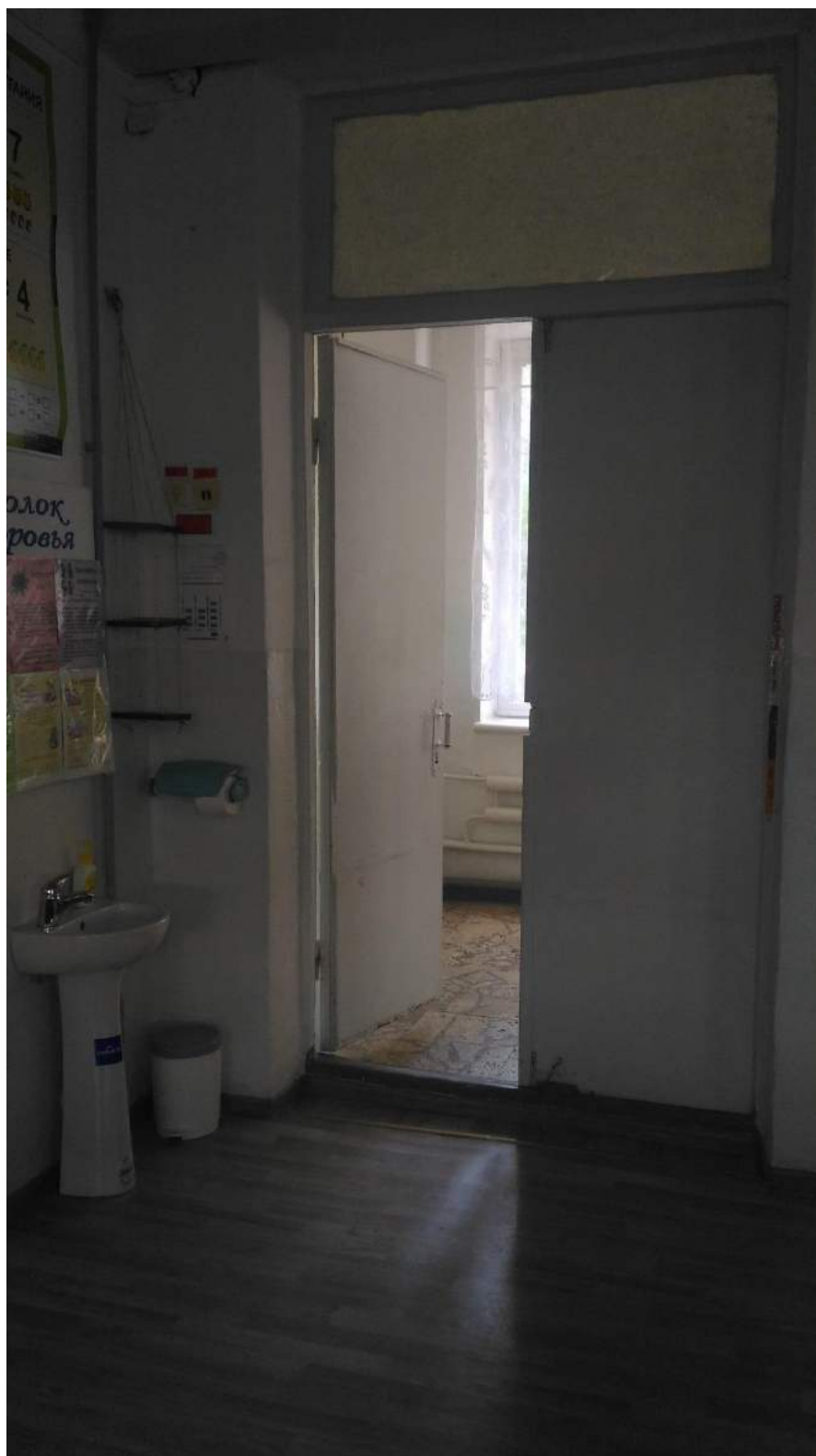
Пути движения внутри здания ( лестница к столовой)



Кабинетная форма обслуживания



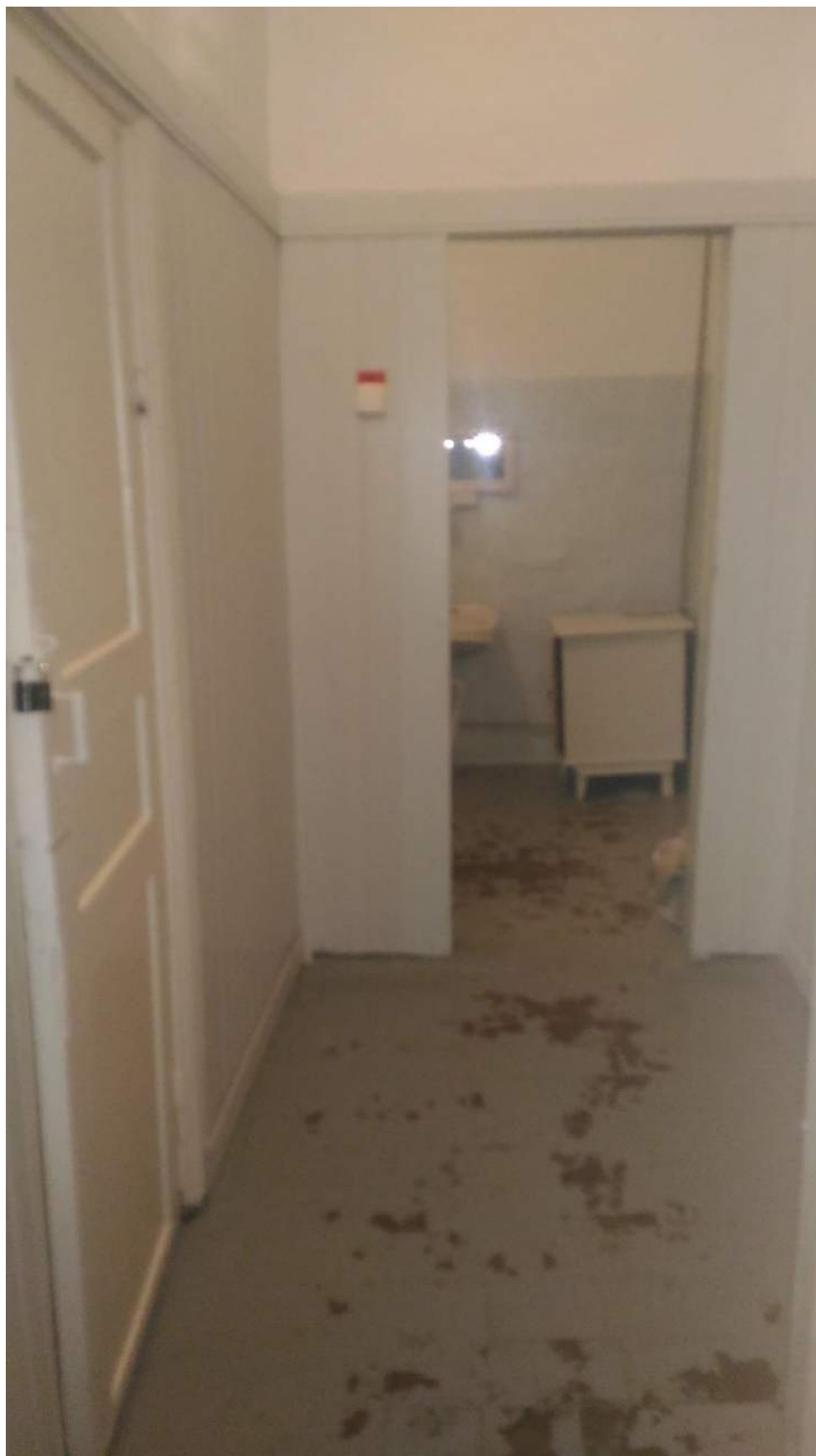
Кабинетная форма обслуживания



Туалетная комната (входная дверь)



Туалетная комната



Туалетная комната





Пути движения внутри здания (к медицинскому кабинету)



